



IVA SureStop™ Flaschen

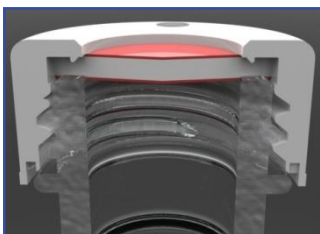
1,5ml Kurzgewinde SureStop Flaschen ND9 mit sicherer Dreh-Stop-Funktion

- durch den zusätzlichen Stopring am Gewindeende wird der Endpunkt des Schraubprozesses eindeutig definiert
 - diese anwenderunabhängige Verschraubung ersetzt das subjektive Dichtigkeitsgefühl
 - optimale Kompression des Septums führt zu einer wesentlich verbesserten Reproduzierbarkeit der Analyseergebnisse
- der optimale Sitz des Schraubverschlusses auf der Flasche erzeugt ein exaktes zylindrisches Gefäßprofil für reibungslosen Autosampler-Betrieb
- Dichtigkeitsstudien (s. Rückseite) zeigen niedrigste Standardabweichungen sowie geringste Probenverluste
- IVA SureStop Flaschen und PP Kurzgewindeverschlüsse ND9 stellen hinsichtlich Dichtigkeit und Zuverlässigkeit die beste Kombination auf dem Markt dar

Bestellinformationen

IVA SureStop™ Flaschen

Beschreibung	Artikel-Nr.
1,5ml Kurzgewinde SureStop™ Flasche , 32 x 11,6mm, Klarglas, 1. hydrolytische Klasse, weite Öffnung, mit Überdrehenschutz	IVA70911311
1,5ml Kurzgewinde SureStop™ Flasche , 32 x 11,6mm, Klarglas, 1. hydrolytische Klasse, weite Öffnung, Schriftfeld und Füllmarkierungen, mit Überdrehenschutz	IVA70911312
1,5ml Kurzgewinde SureStop™ Flasche , 32 x 11,6mm, Braunglas, 1. hydrolytische Klasse, weite Öffnung, Schriftfeld und Füllmarkierungen, mit Überdrehenschutz	IVA70911313



Your partner worldwide for analytical products

**IVA Analystechnik
GmbH & Co. KG**
Alte Seilerey Haus 5
Meerbuscher Str.62a
D-40670 Meerbusch

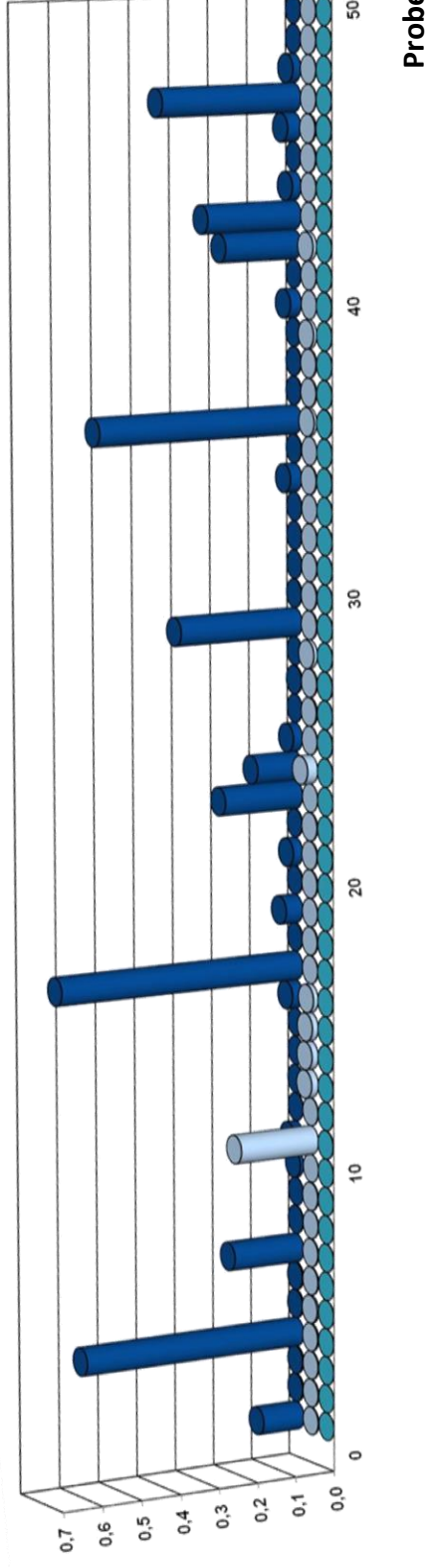
t +49 2159 6942-0
f +49 2159 6942-10
orders@iva-analystechnik.de
www.iva-analystechnik.de

Dichtigkeitsstudie


Probenverlust (Methanol) in Gramm innerhalb von 24 Stunden bei einer Temperatur von 40°C
SureStop Flasche im Vergleich zu Wettbewerber-Flasche, optimal verschraubt und überdreht durch verschiedene Probanden



Abweichung (g)



 SureStop Flasche (Überdrehung aufgrund Dreh-Stop-Funktion unmöglich)

 gewöhnliche Flasche (optimal verschraubt)

 gewöhnlich Flasche (überdreht)